

# NY POLITISK ARBEJDSFORM

POLITIKERNE SKAL **TÆTTERE PÅ**  
**BORGERNE** I DET POLITISKE ARBEJDE

Kommunaldirektør Frank E. Andersen

Nordic City Network, Aarhus  
*16. september 2017*



GENTOFTE KOMMUNE



# Præsentation af Gentofte Kommune



- **26 km<sup>2</sup>** mellem Øresund og København, Gladsaxe og Lyngby-Taarbæk kommuner

- **75.800 borgere**

- 18.200 børn og unge
- 43.700 erhvervsaktive
- 14.000 over 66 år

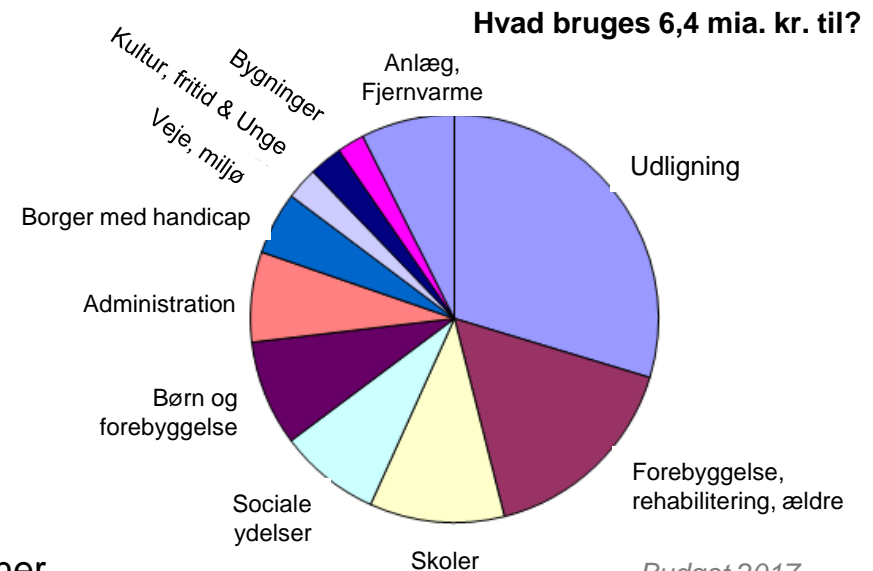


- **5.700 medarbejdere**

- 50 forskellige overenskomster
- 175 faggrupper
- 380 ledere

- **Over 300 fysiske lokaliteter**

- 7 bydele
- 50 daginstitutioner
- 12 folkeskoler
- 12 plejeboliger
- 6 biblioteker og kulturhuse
- 15 botilbud og handicapinstitutioner



Budget 2017



# Politisk landskab

<b>C</b>	9 mandater
<b>A</b>	3 mandater
<b>V</b>	2 mandater
<b>B</b>	1 mandat
<b>Ø</b>	1 mandat
<b>D</b>	2 mandater
Udenfor parti	1 mandat

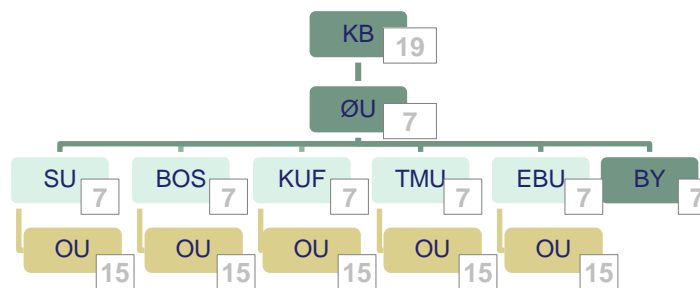
19 medlemmer af  
Kommunalbestyrelsen

Borgmester Hans Toft (C)  
Viceborgmester - Søren B. Heisel (A)

2 årig budgetaftale  
med C, A, V og B



## Politisk styring og struktur



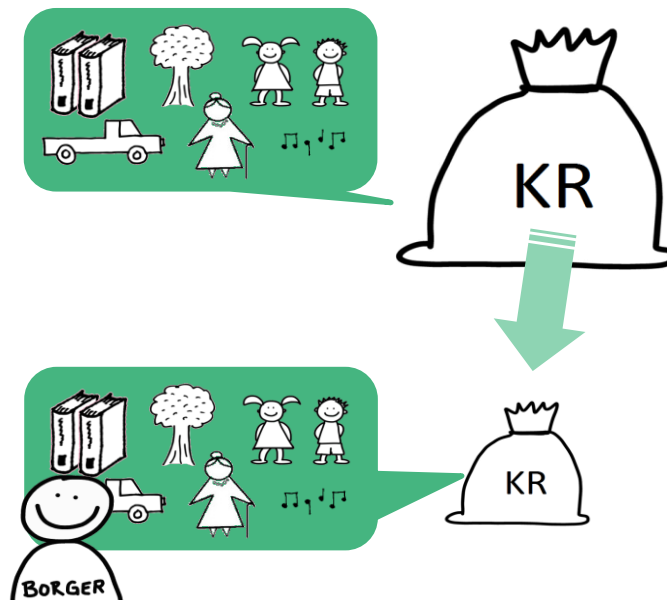
# BEDRE VELFÆRD FOR FÆRRE RESSOURCER & ROBUSTHED

Sikker drift

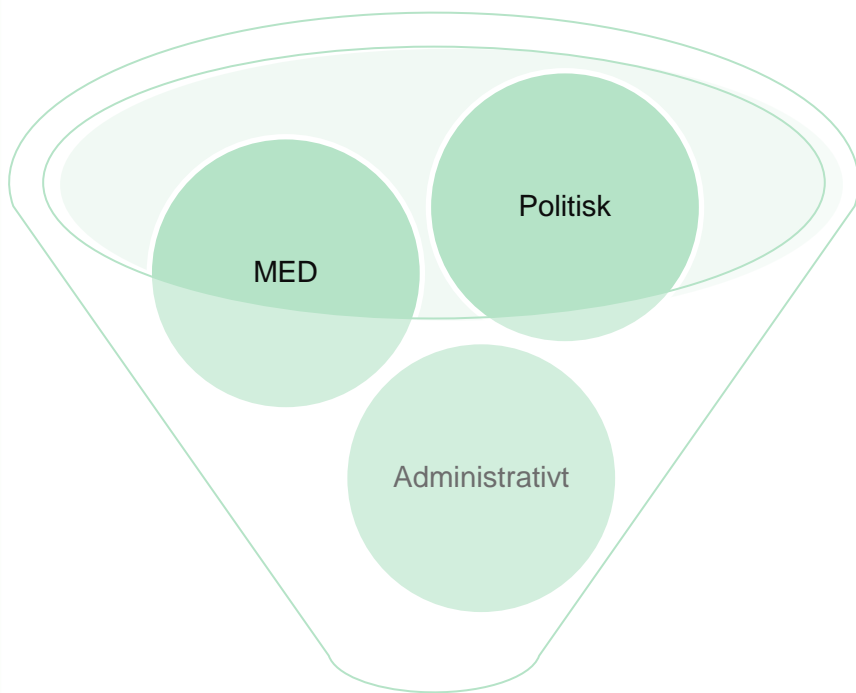
Radikal innovation

Mere fokus på effekt

Samskabelse



# Vi arbejder strategisk med omstilling på flere niveauer



**Omstilling**

af styring og struktur

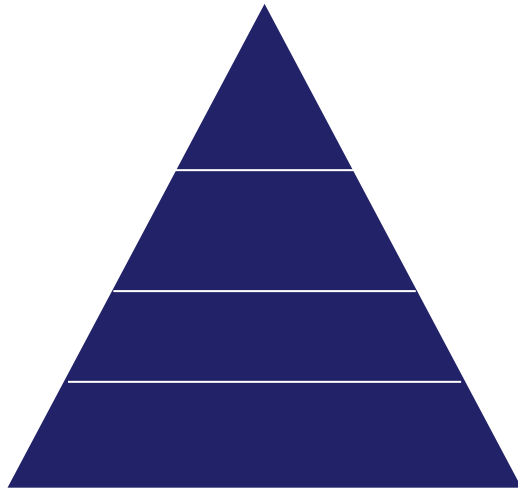
**Pejlemærke:**

”Opgaven sætter holdet”

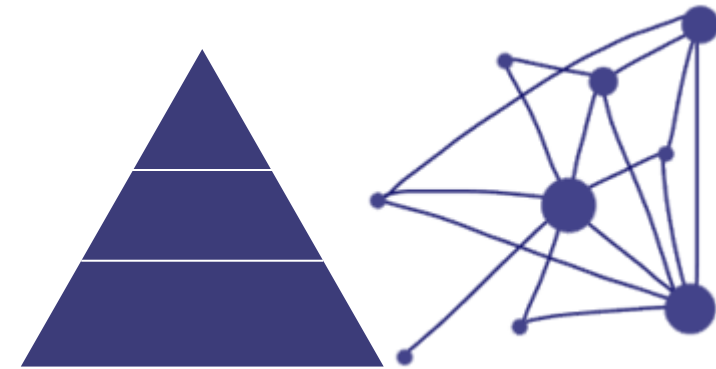


# Mindre linje mere netværk

Traditionel hierarki



Kombineret



*God til sikker  
styring*

*God til innovation  
styring*



# Hvad er det nye?

## Gammelt

- Forvaltningen **udarbejder** et oplæg
- Politikerne **behandler**
- Forvaltningen **implementerer**
- Borgerne **bruger**

## Erfaringer

- Med involvering af borgerne tidligt i beslutningsprocessen

## Nyt

- Forvaltningen **faciliterer**
- Politikerne **politikudvikler**
- Borgerne **medskaber**
- **Fælles ansvar** for udførelse

## Forventninger

- Opnå hurtigere og succesfuld udførelse
- Bedre effekt
- Reducere ressourceforbrug



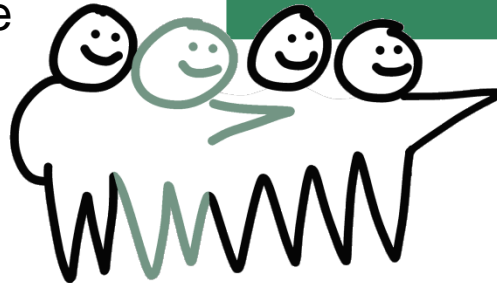
## Baseret på erfaringer

Dialog om, hvad der bedst kunne tilgodese alle, foregik **sammen med borgerne/brugerne.**

↳ Løsninger der skaber mest værdi for brugerne indenfor det afsatte budget

Ejerskab/ambassadører hos borgerne

Nye metoder, der bedre matcher kravet om omstillingsparathed og fleksibilitet



Gentofte Sportspark  
Skovshoved Havn  
Skole Vision  
Bank Mikkelsens vej  
Musikbunker  
Skaterpark  
Projekt (lokalplaner)





# Hvordan har vi gjort det?

## KB og ØU

Stort set  
uændret

## STÅENDE UDVALG

Redefineret rolle



Reducerer mødetimerne til  
1/3  
4 årlige møder

## OPGAVEUDVALG

10 borgere - 5 politikere

Politikere og forvaltningen udarbejder  
sammen **kommissoriet**

**Rekruttering** af borgere sker via  
annoncer og opslag

**Udpegning:** d'hondske metode

**Borgerinvolveringen**



# Stående udvalg

*”De stående udvalg **understøtter** kommunalbestyrelsens samlede ledelse og styring af kommunen ved at sikre en tværgående, helhedsorienteret og langsigtet udvikling af deres ressortområde gennem **politikudvikling** og **opfølgning** på de vedtagne politikker”*

*Gentofte Kommunes styrelsesvedtægt*

- Identificerer områder, hvor der er behov for udvikling
- Følge op på hele ressortområdet over et år
- Vurderer om der skal nedsættes et opgaveudvalg eller på anden måde inddrage borgere.
- Bindeled mellem opgaveudvalg og Kommunalbestyrelsen
- Udvikler kriterier, principper mv. for den del af den umiddelbare forvaltning vedr. ressortområdet, der er delegeret til forvaltningen
- Den umiddelbare forvaltning flyttes til KB

Mødes 1 gang i kvartalet

## Regnestykket i runde tal

Før brugte  
7 politikere i 5 udvalg 2 timer 11 gange om året  
= 770 timer

I den nye struktur bruger  
7 politikere i 5 udvalg 2 timer 4 gange om året =  
280 timer

Så er der i gennemsnit  
tid til 8 opgaveudvalg  
med 5 politikere i hver,  
der mødes 6 gange om  
året i 2 timer = 480 timer



# Opgaveudvalg med borgerinddragelse

*”Opgaveudvalgene skal i fællesskab med borgerne og andre interessenter udvikle ideer, forslag til politikker, nye strategier til kommunalbestyrelsen”*

*Gentofte Kommunes styrelsesvedtægt*

- Opgaveudvalgene er rådgivende og midlertidige
- Nedsættes af KB efter indspil fra stående udvalg og ØU
- Løbende ca. 8 opgaveudvalg med borgerdeltagelse af gangen
- Opgave og deltagere defineres af KB i kommissorium
- Tilrettelægger selv arbejdsform - forhåndsreservation i kalender
- Inddrager andre borgere og videnspersoner ad hoc fx i arbejdsgrupper eller workshops
- Afrapporterer til udvalg det er nedsat under

Udvalget aftaler selv mødekadence



# Nedsættelse af opgaveudvalg

Videnspersoner,  
eksperter og andre kan  
blive inddraget ad hoc

Kommissoriet

Identifikation

Udpegning

Kommissoriet beskriver:

- Antal af medlemmer politikere og borger samt disses kompetencer/baggrunde.
- Opgaven, som opgaveudvalget skal udføre samt leverancer

Forskellige metoder:

- Netværk
- Annoncering i lokalavis
- Opslag på gentofte.dk
- Omtale i vores blad "Gentofte Lige Nu"  
→ Resultat: en liste over relevante og interesseret personer til brug for udpegning

Kommunalbestyrelsen udpeger:

- Alle medlemmerne -borgere og politikere - af et opgaveudvalg under ét efter den d'Hondtske metode
- Formand og næstformand af de kommunalbestyrelsesmedlemmer, der sidder i opgaveudvalget

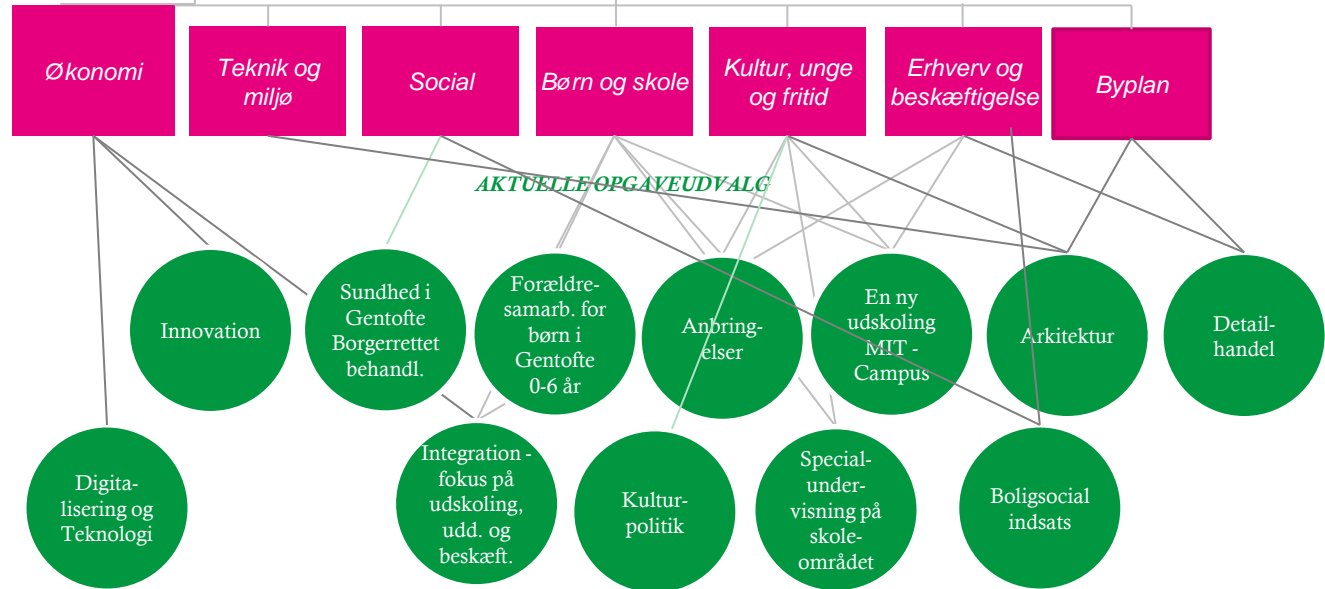


GENTOFTE KOMMUNE



# Kommunalbestyrelsen

## STÅENDE UDVALG



## AFSLUTTEDE OPGAVEUDVALG



# Gentofte Politikerportal

Vi skaber et **digitalt rum** til lokalpolitikere, som stiller den viden der opnås på områderne til rådighed på en nem måde – og som med tiden også kan udvides til at være et **samarbejdsrum** for både lokalpolitikere og borgere.

(Vi valgte selv at udvikle hurtigt med de mangler, der så måtte være, fremfor at købe en løsning eksternt, der ville have taget længere tid at udvikle. Derfor naturligt at justere.)



The screenshot shows the Gentofte Politikerportal website. At the top, there is a navigation bar with links: FORSIDE, STÅENDE UDVALG, OPGAVEUDVALG, STYRING, and KB-MEDLEM. Below the navigation bar is a large banner image with the text "GENTOFTE POLITIKERPORTAL". To the right of the banner is a section titled "eDagsorden" with a blue speech bubble icon. Below this is a section titled "SENESTE DOKUMENTER" with a list of documents, including "Skovsøvej Havn - statusnotat juli 2015" and "Det gamle liv i nye rammer - status august 2015". Below the documents is a section titled "INSPIRATION" with a link to "Kædet af blandede sig - Kultur og fritid som en del af helheden - KL, maj 2015". Below the inspiration is a section titled "POLITISK KALENDER" with a calendar for August 2015. The calendar shows dates from 27 to 31, with specific events listed for each day, such as "Berne- og voldsudvalget: 10-08-2015 17:00" and "Teknik- og Miljøudvalget: 11-08-2015 17:00".

# Mere borgerinvolvering

Tænkningen med en traditionel kommunal indretning i et hierarkisk system bør udfordres for at søge efter bedre løsninger

Initiativer fra borgerne strander ofte i den traditionelle tænkning både fra borger og kommune – evnen til at samdefinere opgaven for at benytte borgerressourcer bedre bør afprøves og udvikles

Evnen til at fastholde politiske projekter skal øges

## Andre muligheder løsninger

### Advisory Board

Ex. Generel økonomistyring – borgere i GK med erfaring CEO, CFO

### Tænketank

Nye ungdomsuddannelser i GK – udvikles i samarbejde med eksisterende uddannelser i GK og andre aktører

### Borgerbudgettering

Ex. Maglegårds gruppen

### Ambassadørkorps

Ex. Én times motion – kendte og interesserede bliver ambassadører for opgaven evt. via tilknytning til institutioner, foreninger etc.



## Evaluering af ny politisk arbejdsform

Aug 15

- Beskrivelse af ny politisk arbejdsform
- Analyse af forventninger og bekymringer på baggrund af interview med politikere og embedsmænd

Sept. 15 -aug 16

- Forløbsstudie, hvor to opgaveudvalg følges:



- Survey med alle borgere, politikere og embedsmænd i opgaveudvalg
- Rapport om erfaringer med opgaveudvalg

Efterår 16

- Interview med politikere, borgere og embedsmænd med afsæt i analysen om forhåbninger og bekymringer fra august 2015
- Rapport om samlede erfaringer med politisk arbejdsform





## Forhåbningerne er indfriet

- Der bruges mere tid på politikskabelse og strategiudvikling
- Det sker i et tættere samspil med borgerne og andre interessenter i lokalsamfundet
- Der er skabt øget folkeligt ejerskab og nye og innovative løsninger
- Der er skabt et bredere vidensniveau om igangværende politik- og strategiudvikling

77% af politikerne mener at arbejdet i opgaveudvalget alt andet lige betyder, at borgerne vil bidrage mere aktivt til gennemførelsen af nye initiativer og løsninger end de ellers ville have gjort

87 % af borgerne oplevede, at arbejdet i opgaveudvalget har bidraget til at udvikle nogle gode og brugbare løsninger



# Evaluering

## Bekymringer

En del bekymringer **er** imødegået

- Det er lykkedes at få et bredt udsnit af relevante borgere og interesser engageret
- Det er generelt lykkedes at klæde borgerne på uden at drukne dem i information
- Dialogen i opgaveudvalgene har været konstruktiv og produktiv, og borgerne er kommet til orde

65% af politikerne er helt eller delvist enige i, at det er lykkedes at **rekruttere bredt**

79 % af borgerne uenige i, at det var svært at følge med i diskussionerne, fordi de ikke havde al den relevante viden

89 % af borgerne oplevede at politikerne var meget lydhøre overfor borgernes idéer og forslag

Flere bekymringer **bliver nu** imødegået

- Større vidensdeling mellem politikere om hvad der sker i opgaveudvalgene
- Tidligere involvering i udarbejdelse af kommissorier
- Tid til dialog omkring aflevering fra opgaveudvalget
- Sikring af fortsat engagement hos borgerne, når opgaveudvalget er afsluttet



# Justeringer af politisk arbejdsform 2017

