

VÄLKOMNA TILL MASTER CLASS

2017-2018

CITY GUIDES

INTRO

Nu startar vi Nordic City Lab!

Syfte: skapa en bättre gemensam förståelse
och ett brett intresse för våra städer

TORSDAGENS PROGRAM

14.00 Välkomna

14.05 Introduktionsföreläsningar:

- **"Guide till Malmö stad - en vandring genom tusen år"**

Roger Johansson, professor vid Malmö högskola och vid Lunds universitet

- **"Malmös olika sidor"**

Dalia Mukthar Landgren, Universitetslektor på stasvetenskapliga institutionen vid Lunds Universitet

15.00 Fika

15.30 Grupparbete 1

17.30 Inspirationsföreläsning:

- **"Planer og pladser"**

Martin Zerlang, professor vid Institut for Kunst- og Kulturvidenskab, Köpenhamns universitet

18.30 Gemensam avgång till Saltimporten

19.00 Middag på Saltimporten

GRUPPARBETE 1

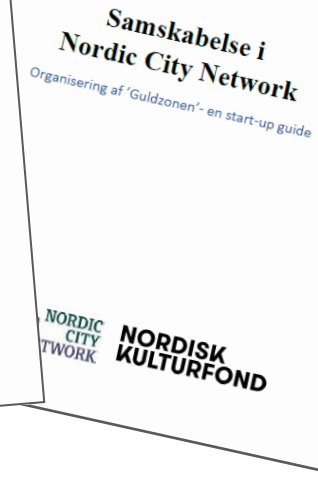
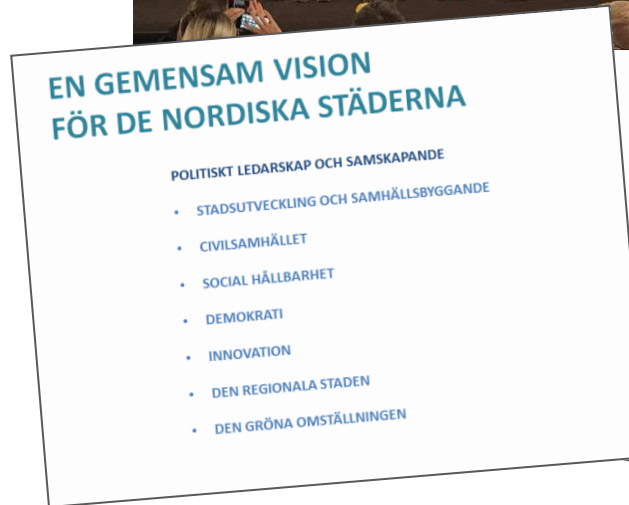
HEMUPPGIFT 1:

**ARBETSGRUPP, VISION,
UTMANINGAR OCH SAMSKAPANDE**

INTRODUKTION GRUPPARBETE

HEMUPPGIFT

- Bilda arbetsgrupp
- Välja teman i visionen
- Formulera utmaningar
- Metod samskapande



GRUPPINDELNING

Grupp 1:

Eskilstuna

Linköping

Torshavn

Grupp 2:

Norrköping

Fredericia

Grupp 3:

Malmö

Aarhus

GRUPPARBETE 1

kl.15.40-17.00 (80 MIN)

A. ARBETSGRUPP – GULDZON (20 min)

- Hur ser er arbetsgrupp för guiden och världsutställningen ut?
- Hur har ni resonerat när ni satt samman gruppen? Behöver den utökas/kompletteras?
- Har ni stött på några svårigheter i processen hitintills? Har ni några råd eller tips?

B. VISON OCH UTMANINGAR (30 min)

- Vilka teman i visionen har ni valt att arbeta med? Hur har ni resonerat?
- Vilka utmaningar har ni valt som svarar mot dessa teman? Hur har ni resonerat?

C. SAMSKAPANDE (30 min)

- Hur tänker ni er den samskapande processen framåt? Ex. metod, involvering, engagemang och aktiviteter.

DISKUSSION - P

kl.17.00-17.30 (30 MIN)

A. ARBETSGRUPP – GULDZON

B. VISON OCH UTMANINGAR

C. SAMSKAPANDE

FREDAGENS PROGRAM

8.45 Rundtur på STPLN

9.15 Presentation: **Malmökrafter**

- Asterios Tolikas, Magdalena Alevra, Ulrika Signal och Philip Tanimura

9.30 Grupparbete Malmös guide

10.44 eller **10.51** Buss till Rosengård (Buss nr 5 "**Malmöexpressen mot Stenkällan**". Från hållplats "**Dockan**" till hållplats "**Emilstorp**")

11.10 Promenad till Yallatrappan

11.20 Presentation: **Rosengård**

- Magdalena Alevra

11.30 Presentation: **Yallatrappan**

11.45 Lunch på Yallatrappan

12.29 eller **12.37** Tillbaka till Västra Hamnen (Buss nr 5 "**Malmöexpressen mot Västra Hamnen**". Från hållplats "**Emilstorp**" till hållplats "**Dockan**")

13.00 Grupparbete 2

15.00 Slut

GRUPPARBETE 2

HEMUPPGIFT 2:

UTSTÄLLNING OCH CITY GUIDE

GRUPPINDELNING

Grupp 1:

Eskilstuna

Linköping

Torshavn

Grupp 2:

Norrköping

Fredericia

Grupp 3:

Malmö

Aarhus

GRUPPARBETE 2

kl.13.10-14.15 (55 MIN)

A. VAD VILL VI STÄLLA UT? (25 min)

- Vad skulle vi vilja ställa ut på en världsutställning? (Tänk redan pågående projekt, processer, kultur och aktiviteter)

B. HUR VILL VI BESKRIVA OSS SJÄLVA? (30 min)

- Hur skulle vi vilja beskriva vår stad i en guide till världsutställningen?
- Hur skulle den guiden se ut?
- Vem ska vara med och ta fram en sådan guide?

DISKUSSION

kl.14.15-14.45 (30 MIN)

A. VAD VILL VI STÄLLA UT?

B. HUR VILL VI BESKRIVA OSS SJÄLVA?

Grupp 1:

**Eskilstuna + Linköping
+ Torshavn**

Grupp 2:
Norrköping +
Fredericia

Grupp 3:

Malmö + Aarhus